

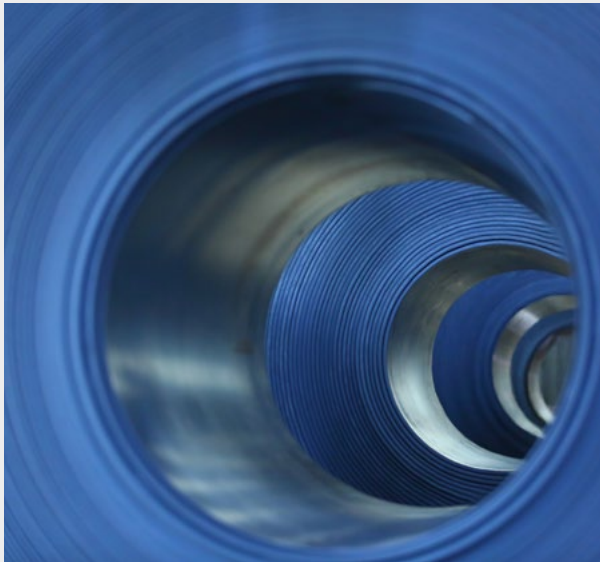
# Продукція



GRI 102-2; 102-6

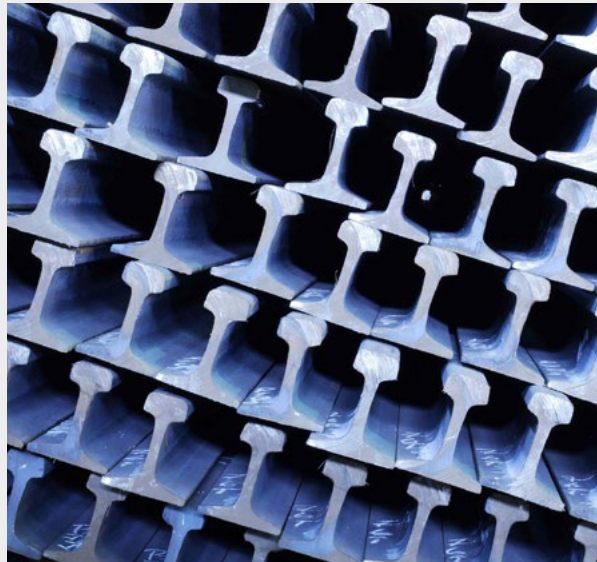
Метінвест – надійний партнер та постачальник високоякісної продукції для більше ніж 6 800 клієнтів у майже 100 країнах світу. Наша дистрибуційна мережа налічує 45 офісів продажу та 23 дистриб'юторських центри в Європі, Азії, Африці та Північній Америці<sup>8</sup>.

## ОСНОВНІ ВИДИ ПРОДУКЦІЇ ГРУПИ МЕТІНВЕСТ



### Готова продукція | Плоский прокат

- Гарячекатаний товстий прокат
- Гарячекатані рулони та листи
- Холоднокатані рулони та листи
- Оцинковані рулони та листи



### Готова продукція | Сортовий і фасонний прокат

- Арматура
- Рейкова продукція
- Сортовий прокат і спеціальні профілі
- Молільні кулі
- Труби і профілі

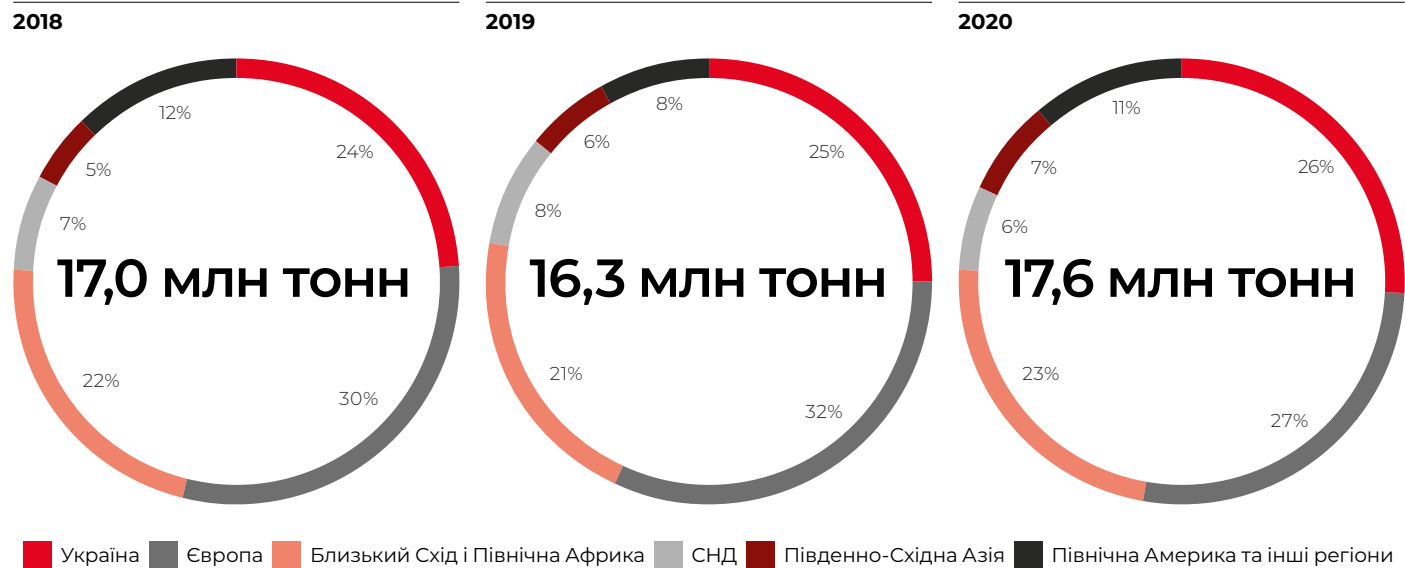


### Напівфабрикати і сировина

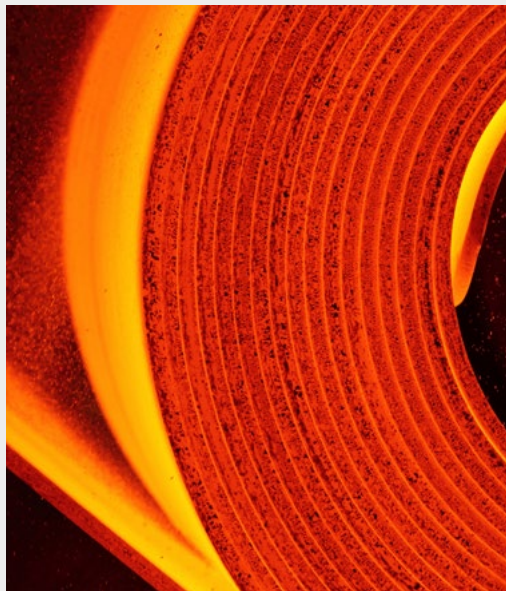
- Залізорудний концентрат
- Окатиші
- Кокс
- Коксівне вугілля
- Чавун
- Сляби

## СТРУКТУРА ПРОДАЖУ ГРУПИ МЕТІНВЕСТ ЗА РИНКАМИ ЗБУТУ, 2018-2020 РР.

### МЕТАЛУРГІЙНИЙ СЕГМЕНТ



### ГІРНИЧОДОБУВНИЙ СЕГМЕНТ



Ми прагнемо постійно вдосконалюватися, щоб задовольняти потреби наших клієнтів. Так, металургійні підприємства Групи у 2020 році розпочали виробництво 46 нових видів продукції.

Найбільше нових виробів зі сталі торік освоєно в таких сегментах:

- 25 – товстостіловий прокат;
- 8 – гарячекатаний рулонний прокат;
- 4 – холоднокатаний рулонний прокат;
- 5 – оцинкований рулон;
- 3 – напівфабрикати;
- 1 – електрозварювальні труби.

У 2020 році найбільший асортимент нової продукції було представлено на Азовсталі – 23 види, на ММК імені Ілліча – 19 видів та на Юністілі – 4 види.



## ГОЛОВНЕ ПРО НОВІ ПРОДУКТИ МЕТІНВЕСТУ

У 2020 році підприємства Групи почали випускати продукцію для суднобудування за новим стандартом DNV GL 2019. Для виробництва прокату з додатковими вимогами до хімічного складу Метінвест отримав сертифікат від міжнародного сертифікаційного товариства Det Norske Veritas і Germanischer Lloyd.


Також Метінвест розпочав виробництво нової марки сталі S500ML – це високоміцний прокат для будівництва і машинобудування.

Водночас підприємства Групи почали випускати три нових види напівфабрикатів, два з яких (марок DC01 і S220GD) виготовлені на замовлення словацького металургійного заводу U.S. Steel Košice.

На реконструйованому стані 1700 ММК імені Ілліча освоїли виробництво продукції «надтонкого» сортаменту завтовшки 1,2-1,7 мм згідно з європейськими стандартами.

Підприємства Метінвесту почали постачати виробнику труб «Інтерлайп» марку сталі L360N у рулонах, яка раніше в Україні не вироблялася.

Юністіл розпочав виробництво оцинкованого високоміцного прокату марки S250GD завтовшки до 2 мм із різним класом цинкового покриття. Водночас ММК імені Ілліча запровадив виробництво нового класу цинкового покриття Z100.

 Докладнішу інформацію про нові продукти розміщено на вебсайті Метінвесту.



Продукція Метінвесту користується значним попитом у будівництві, судно-, вагоно- і машинобудуванні, енергетиці, гірничодобувній галузі, будівництві мостів та доріг у всьому світі. Із використанням сталі, виробленої на підприємствах Групи Метінвест, побудовані: The Shard – хмарочос у серці Лондона, Великобританія; Hudson Yard, The Shed – масштабний комплекс із хмарочосів, офісних будівель, арт-просторів та торгових центрів на Мангеттені, Нью-Йорк, США; Garitage Park – великий офісно-житловий комплекс у Болгарії; НСК «Олімпійський» – найбільша спортивна арена України; торговельні центри Lavina Mall і ЦУМ у Києві, Україна; новий безпечний саркофаг на Чорнобильській АЕС в Україні та інші визначні об'єкти у світі.

У 2020 році розпочалось будівництво першого в Україні багатоквартирного сталевого будинку за підтримки Метінвесту. Він буде розташований у Маріуполі та налічуватиме 120 квартир загальною площею понад 5 тисяч м<sup>2</sup>. Для зведення сучасного будинку знадобиться приблизно 300 тонн металу, який вироблять на підприємствах Групи – Азовсталі та ММК імені Ілліча.



## МІСТ ЗІ СТАЛІ МЕТІНВЕСТУ

У серпні 2020 року відбулося відкриття мосту Святого Георгія в Генуї, Італія, побудованого замість мосту Моранді, який трагічно обвалився у 2018 році, забравши життя 43 людей. Старий міст проходив над річкою Польчевера і залізничними шляхами, сполучаючи дві частини Генуї.

Метінвест став головним постачальником сталі для будівництва нового моста за проектом всесвітньо відомого архітектора Ренцо Піано. Підприємства Групи постачили 18,5 тисяч тонн високоміцного прокату, який пройшов спеціальні перевірки безпеки і випробування якості від Fincantieri і сертифікаційного

товариства RINA. Оскільки міст Святого Георгія проходить над залізницею, сталь Метінвесту додатково протестувала залізнична компанія Rete Ferroviaria Italiana.

Міст являє собою суцільне сталеве полотно протяжністю трохи більше кілометра. За задумом архітектора, він нагадує великий білий корабель, що летить над долиною. На згадку про кожного загиблого в катастрофі міст оперізують 43 світильники.

**«Для цього проєкту було вкрай важливо, щоб постачальник зміг гарантувати виробництво значного обсягу якісної сталі якнайшвидше. Я працював із Метінвестом і раніше, тому був упевнений, що компанія точно виконає ці вимоги.»**

Сіро Даль Зотто, операційний директор компанії Fincantieri Infrastructure, керівник проєкту будівництва моста